

受験料
無料

講習会最終日

「楽典」の実力認定試験を実施!

受験資格

高校3年生または既卒者で、
受験講習会の
「楽典(基礎・応用)」を
申し込まれた方

受験料

実力認定試験の
受験料は無料です。

合格すると…

学校推薦型選抜または一般選抜の
試験科目「楽典」が免除されます。

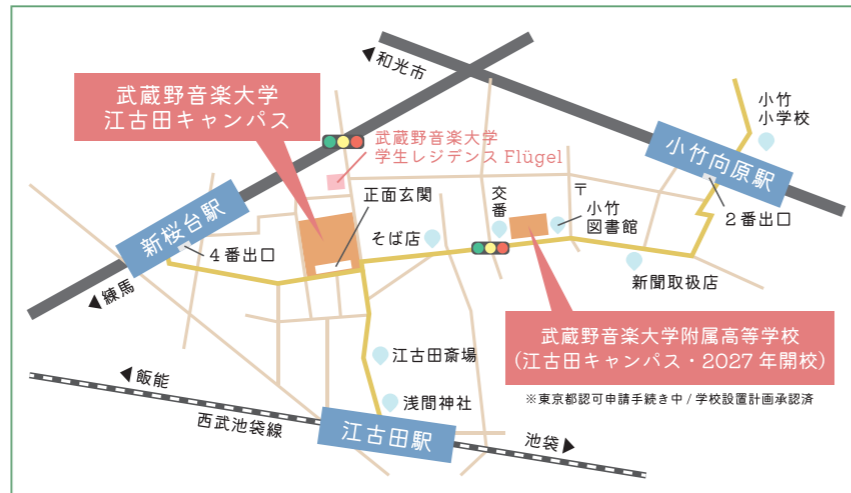
詳しくは5～6ページをご覧ください。

Access アクセス

▶江古田キャンパス

西武池袋線「江古田」駅北口より徒歩4分
西武有楽町線「新桜台」駅4番出口より徒歩4分
東京メトロ有楽町線/副都心線「小竹向原」駅
2番出口より徒歩9分

※ご来校の際は公共交通機関をご利用ください。



Contact お問い合わせ

▶入学センター

03-3992-2500 (平日 9:00～17:00)
E-mail : nyugaku-c@musashino-music.ac.jp



2026

夏期受験講習会要項

武蔵野音楽大学・附属高等学校

I期

2026年 日程
8月7日(金)～8月9日(日)

2026年 申込期間
6月20日(土)～7月23日(木)

II期

2026年 日程
8月21日(金)～8月23日(日)

2026年 申込期間
6月20日(土)～8月9日(日)



受験料無料 /
夏期受験講習会で

「楽典」の 実力認定試験を 実施!

詳しくは5～6ページを
ご覧ください。

会場

武蔵野音楽大学
江古田キャンパス

対象

- 大学 ▶ 高校1年生以上
※本学入学者選抜の受験資格がある方のみ
- 高校 ▶ 中学生

お申し込みは
ウェブサイトから >>



開講科目・受講料

◆学びたいものを選択して受講できます。

開講科目	内容	回数	受講料	対面	オンライン
50分レッスン※1	本学教員による丁寧で充実したレッスン。受験に向けて力をつけることができます。	期間中50分の個人レッスンを2回	13,000円	○	○
20分レッスン※1	副科ピアノ試験や音楽総合学科の実技試験の対策におすすめです。	期間中20分の個人レッスンを2回	4,000円	○	○
楽典 [基礎・応用]※2	[基礎] 楽典の勉強をしたことがない方、勉強をはじめたばかりの方向け。 [応用] 受験に向けてさらに力をつけたい方向け。	1日50分の授業を3日間	5,000円	○	○
課題小論文	音楽総合学科の各コースの課題小論文対策に。	期間中50分の授業を2回	6,000円	○	○

※1 50分レッスンと20分レッスンは、同じ専攻(楽器)を受講することはできません。 ※2 申し込み時に[基礎]か[応用]を選択してください。

レッスン実施専攻

- ピアノ
- パイプオルガン
- 声楽
- フルート
- オーボエ
- クラリネット
- サクソフォーン
- ファゴット
- ホルン
- トランペット
- トロンボーン
- ユーフォニアム
- チューバ
- マリンバ
- 打楽器
- ティンパニ
- ヴァイオリン
- ヴィオラ
- チェロ
- コントラバス
- ハープ
- 作曲

その他の実施企画

▶ ランチャイムコンサート

キャンパスレストラン内で在学生によるコンサートを開催! お食事をしながらお楽しみください。

▶ 入学者選抜説明会

各入学者選抜の特徴や試験科目などについてわかりやすく説明します。

▶ ガイドツアー

キャンパスツアーや Flügel (学生レジデンス) ツアー、図書館ツアー、ホールツアーを開催します。是非ご参加ください。

▶ 専攻別説明会

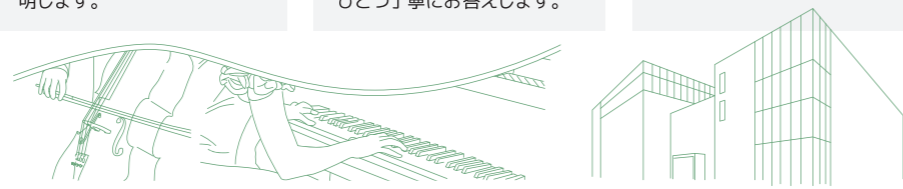
コース・専攻別に分かれて、学びの特長や課題について説明します。

▶ 個別相談

奨学金制度や卒業後の進路など、皆さまのご質問に一つひとつ丁寧にお答えします。

▶ 公開レッスン

本学学生の普段のレッスンの様子をご覧ください。



夏期受験講習会スケジュール

◆申込内容により時間割は異なります。

	1日目	2日目	3日目
9:00～9:50	楽典 課題小論文 レッスン	楽典 課題小論文 レッスン	楽典 課題小論文 レッスン
10:00～10:50	楽典 課題小論文 レッスン	楽典 課題小論文 レッスン	楽典 課題小論文 レッスン
11:00～11:50	楽典 課題小論文 レッスン	楽典 課題小論文 レッスン	楽典 課題小論文 レッスン
12:00～12:40	ランチタイムコンサート	専攻別説明会	公開レッスン
13:00～13:50	レッスン	レッスン	レッスン 「楽典」実力認定試験 ▶ 詳細は5～6ページ
14:00～14:50	レッスン	レッスン	レッスン
15:00～15:50	レッスン	レッスン	レッスン
16:00～16:50	レッスン	レッスン	レッスン
17:00～17:50	レッスン	レッスン	レッスン

大学受験講習会のお申し込み方法と流れ

ウェブ出願サイトからお申し込みください。受講料のお支払いは、クレジットカード、コンビニ、ペイジーから選択できます。大学受験講習会当日に関する連絡事項および時間割をⅠ期：8月4日(火)、Ⅱ期：8月18日(火)までにメールでお知らせします。

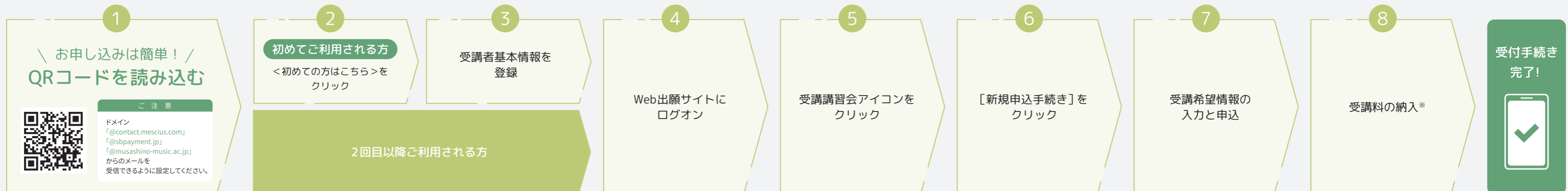
申し込み期間

Ⅰ期

2026年6月20日(土)～7月23日(木)

Ⅱ期

2026年6月20日(土)～8月9日(日)



*お支払い方法は、クレジットカード、コンビニ、ペイジーから選択できます。

開講科目・受講料

◆開講科目は全て受講できます。

開講科目	内容	回数	受講料
専攻実技レッスン	本学・本校教員による丁寧で充実したレッスン。	期間中50分の個人レッスンを2回	27,000円
副専攻ピアノレッスン*1	ピアノ専攻以外の受講生対象のレッスン。音楽選択課題の対策に。	期間中20分の個人レッスンを2回	
聴音 【初級・基礎・発展】*2	【初級クラス】 初めて聴音を学ぶ人を対象 【基礎クラス】 基礎的な内容の問題を中心とした演習を実施 【発展クラス】 中級レベル以上の問題を中心とした演習を実施	80分の授業を2回実施	
コールユーブンゲン*3	「全訳：コールユーブンゲン第1巻」を使用	50分の授業を2回実施	
体験授業	音楽を学んでいくうえで必要となる基礎的な内容をわかりやすく解説します。	50分の授業を1回実施	

*1 申し込みフォームの20分レッスン(副専攻ピアノ)の項目で「ピアノ」を選択してください。 *2 開講式の時に希望を取ります。状況によりクラスを変更できます。 *3 「全訳：コールユーブンゲン第1巻」の楽譜を持参してください。出版社は問いません。

レッスン実施専攻

- ピアノ
- クラリネット
- トロンボーン
- ヴァイオリン
- 作曲
- パイプオルガン
- サクソフォーン
- ユーフォニアム
- ヴィオラ
- 声楽
- ファゴット
- チューバ
- チェロ
- フルート
- ホルン
- マリンバ
- コントラバス
- オーボエ
- トランペット
- 打楽器
- ハープ

その他の実施企画

▶ 学校紹介・受験ガイダンス

附属高校の音楽科ではどんな勉強をするのか紹介します。また、受験に際してどのような準備が必要なのかを説明します。

▶ 在校生による演奏会

本校生徒によるフレッシュな演奏をお楽しみください。

夏期受験講習会スケジュール

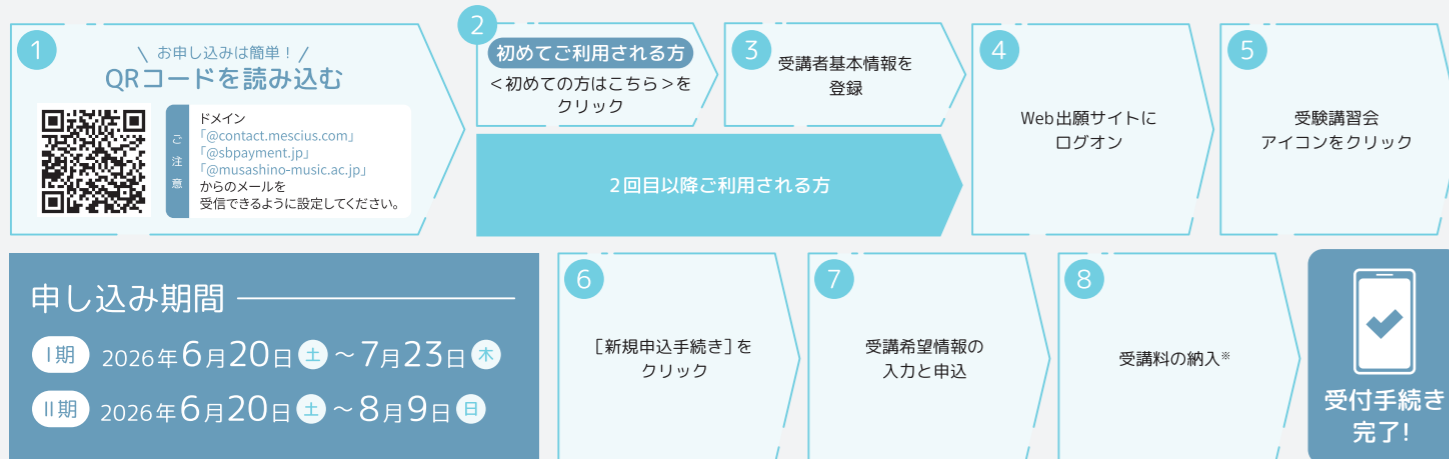
◆時間割表は受講初日に「受付」でお渡しします。

1日目	2日目	3日目
8:50～9:00 受付	9:00～9:30 学校紹介* 受験ガイダンス*	9:30～10:50 聴音
9:00～9:20 開講式*	9:40～10:30 体験授業*	11:00～11:50 コールユーブンゲン
9:30～10:50 聴音	10:40～11:20 新校舎ツアー*	11:50～13:00 昼休み
11:00～11:50 コールユーブンゲン	11:30～12:00 在校生による演奏会*	12:00～12:40 公開レッスン**
11:50～13:00 昼休み	12:00～13:00 昼休み	13:00～16:50 レッスン*/個別相談*/聴音添削*
12:00～12:40 ランチタイムコンサート**	13:00～16:50 レッスン*	
13:00～16:50 レッスン*		

*のついている企画は保護者の方も聴講していただけます。★のついている企画は大学受験講習会の企画です。

高校受験講習会のお申し込み方法と流れ

ウェブ出願サイトからお申し込みください。受講料のお支払いは、クレジットカード、コンビニ、ペイジーから選択できます。受付手続き完了後、高校受験講習会当日に関する連絡事項を後日メールでお知らせします。



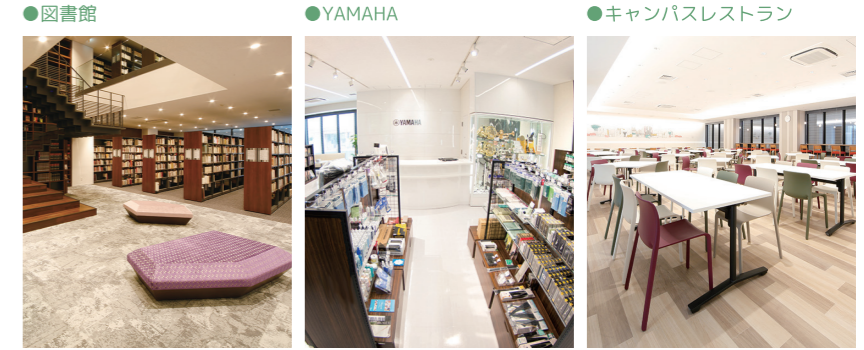
*お支払い方法は、クレジットカード、コンビニ、ペイジーから選択できます。

練習室・練習楽器について

講習会期間中、受講者は大学の練習室・練習楽器を使用することができます。(要申込)

- 申込受付 管理・営繕課窓口(5棟1階)
- 使用料金 無料 ※1日3時間まで
- 受付時間 8:30～16:30
- 利用時間 8:30～20:00

その他の利用可能施設



注意事項

▶ 受講日程について

全日受講できない場合はお申し込みの際、通信欄に受講できない日を必ずご入力ください。

▶ 受講キャンセルについて

受講を取り消す場合は、受講開始の前日までに入学センターまで連絡をしてください。なお、当日の遅刻や欠席の場合も必ず電話で連絡をしてください。一旦納入された受講料は原則として返還しませんので、予めご了承ください。

▶ 留意事項

受講に際して特別な配慮を必要とする方は、お申し込み前に入学センターまでご連絡をお願いいたします。

▶ 申し込みに関する問い合わせ先

入学センター ☎03-3992-2500 (平日9:00～17:00)
nyugaku-c@musashino-music.ac.jp

宿泊ホテルのご案内

講習会期間中に宿泊できる大学近辺のホテルをご紹介します。各ホテルのウェブサイトをご参考に、各自で直接ホテルにご予約ください。満室となる場合もありますので、早めの予約をおすすめします。なお、ホテルでの事故等につきましては、大学は責任を負いかねます。

フレックスステイイン江古田 210室
☎ 03-5999-1741
🌐 <https://www.mystays.com/hotel-flexstay-inn-ekoda-tokyo/>
📍 〒176-0006 東京都練馬区栄町 8-6
西武池袋線「江古田」駅徒歩4分

DEL style 池袋東口 143室
☎ 03-6811-2880
🌐 <https://www.daiwaroynet.jp/ikebukuro-higashiguchi/>
📍 〒171-0022 東京都豊島区南池袋 1-20-8
JR「池袋」駅徒歩2分

センチュリオンホテル池袋 147室
☎ 03-6912-6031
🌐 <https://www.centurion-hotel.com/ikebukuro/#ikebukuro/>
📍 〒170-0013 東京都豊島区東池袋 1-8-9
JR「池袋」駅徒歩3分

アスタホテル 64室
☎ 03-3971-7008
🌐 <https://astahotel.co.jp/>
📍 〒171-0014 東京都豊島区池袋 2-24-4
JR「池袋」駅徒歩4分・東京メトロ有楽町線「要町」駅徒歩4分

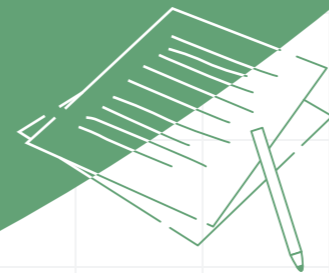
ホテルウィングインターナショナルセレクト池袋 152室
☎ 03-3988-7788
🌐 <https://www.hotelwing.co.jp/select/ikebukuro2/>
📍 〒170-0013 東京都豊島区東池袋 3-7-1
JR「池袋」駅徒歩8分

ホテルメトロポリタン 805室
☎ 03-3980-1111
🌐 <https://ikebukuro.metropolitan.jp/>
📍 〒171-8505 東京都豊島区西池袋 1-6-1
JR「池袋」駅徒歩3分

ホテルリソル池袋 159室
☎ 03-3985-9269
🌐 <https://www.resol-ikebukuro.com/>
📍 〒171-0022 東京都豊島区南池袋 2-30-14
JR「池袋」駅徒歩6分

武蔵野音楽大学の受験講習会では、

受験日前に「楽典」の実力認定試験を受けることができます!



➤ WEB上で過去3年間の試験問題
(一般選抜のみ)を公開しています。

試験時間は50分。難易度の参考に解いてみてください。
<https://www.musashino-music.ac.jp/new-students/past-exam/>

受験スケジュール

	夏期受験講習会Ⅰ期 8月7日(金)～9日(日)	夏期受験講習会Ⅱ期 8月21日(金)～23日(日)	秋期受験講習会 9月20日(日)・21日(月)	冬期受験講習会 12月25日(金)～27日(日)
お申し込み期間	6月20日(土) 7月23日(木)	6月20日(土) 8月9日(日)	8月1日(土) 9月6日(日)	10月10日(土) 12月10日(木)
実力認定 試験日時	8月9日(日) 13:00～13:50	8月23日(日) 13:00～13:50	9月21日(月・祝) 13:00～13:50	12月27日(日) 13:00～13:50
合否参照	8月9日(日)	8月23日(日)	9月21日(月・祝)	12月27日(日)
学校推薦型選抜	11月21日(土)・11月22日(日)			—
一般選抜	2027年2月18日(木)～2月20日(土)			



受験料 無料

夏期受験講習会(Ⅰ期・Ⅱ期)、秋期受験講習会、冬期受験講習会それぞれの最終日に楽典実力認定試験を実施します。合格すると、大学入学者選抜での「楽典」が免除されるので、実技や他の試験科目に集中して受験にのぞむことができます。

受験資格 高校3年生または既卒者で、受験講習会の「楽典(基礎・応用)」を申し込みされた方

受験料 無料

試験のレベル 入学者選抜と同等レベル

実施方法 対面方式(オンライン方式はありません)

受験結果について 講習会最終日の実力認定試験に合格した場合、学校推薦型選抜または一般選抜の試験科目「楽典」が免除されます。

- 受験した方全員に選考結果通知書を郵送します。
- 合格した方は学校推薦型選抜または一般選抜に出願する際、選考結果通知書に記載の認定番号を出願フォームに入力してください。
- 認定番号は当該年度に実施する入学者選抜のみに有効です。

◆ 楽典実力認定試験と入学者選抜の関係

8月	9月	11月	12月	2027年2月
夏期Ⅰ期 8月7日～8月9日 申し込み期間 (6月20日～7月23日)	夏期Ⅱ期 8月21日～8月23日 申し込み期間 (6月20日～8月9日)	秋期 9月20日・9月21日 申し込み期間 (8月1日～9月6日)	冬期 12月25日～12月27日 申し込み期間 (10月10日～12月10日)	一般選抜 2月18日～2月20日
「楽典」試験日・合否照会 8月9日	「楽典」試験日・合否照会 8月23日	「楽典」試験日・合否照会 9月21日	「楽典」試験日・合否照会 12月27日	

合格者は、学校推薦型選抜および一般選抜の試験科目「楽典」を免除